

# Technisches Datenblatt MASO-SINE-PUMP SPS 2“



## Funktionsprinzip

Das Funktionsprinzip der MASO SINUS PUMPE ist genial einfach. Die Pumpe besteht aus modularen Bauteilen. Aufgrund der sinusförmigen Ausbildung des Rotors ergibt sich pro Umdrehung, beim Durchlaufen des Statorraumes, viermal eine Kammer, durch die das zu fördernde Produkt „hindurchgeschoben, bzw. verdrängt wird. Sobald eine Kammer schließt, öffnet sich die gegenüberliegende um den gleichen Bruchteil eines Millimeters wie bei der schließenden Kammer verengt wird.

Dadurch ergibt sich das pulsationsfreie Ansaug- und Druckverhalten der Pumpe. Der Steuerschieber (Scraper) verhindert den Druckausgleich von der Druck- zur Saugseite. Gleichzeitig übernimmt der Steuerschieber die wichtige Funktion der Zwangsschmierung der Pumpenlager, bzw. bei der Reinigung der Pumpe die intensive Durchspülung der Lager, bzw. der Gleitringdichtung.

## Verwendbare Materialien

Rotor:	Edelstahl / gehärtet / mit Titan-Nitrit beschichtet
Gehäuse	Edelstahl
Scraper	MASOTRONIC
Statoren	Edelstahl, MASOTRONIC
O-Ringe	Perbunan, EPDM, VITON, TEFLON
Welle	Edelstahl
Wellendichtringe	Perbunan, PTFE, VITON
Lagerbock	Grauguß
Frontlager	MASOTRONIC, Carbon

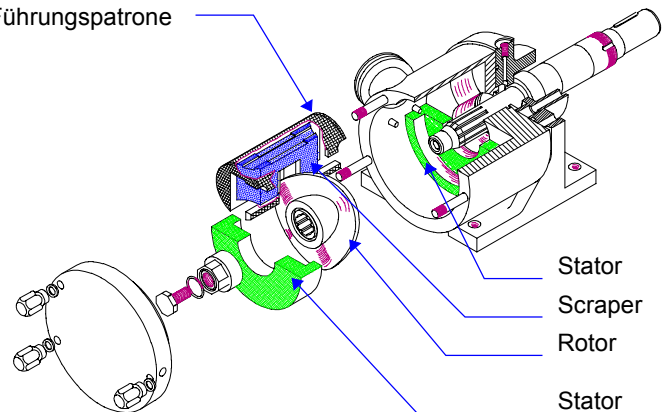
## Dichtungsvarianten

3-fache Radialwellendichtringabdichtung  
1-fache Radialwellendichtringabdichtung  
1-fache Gleitringdichtung mit variablen Paarungen  
doppelt wirkende Gleitringdichtung

## Heizung / Kühlung

Gehäuseheizung /- kühlung  
Frontgehäuseheizung /- kühlung  
Stutzenheizung /- kühlung

Führungspatrone



## Anschlüsse

Milchrohwgewinde DIN 11851 ab NW 25  
Flansche nach Kundenwunsch (DIN 2633)  
Zoll-Stutzen  
TRI-Clamp  
SMS  
Rohrgewindeanschluß  
ANSI  
RJT  
Spezialanschlüsse

## Spülung der Dichtung

Spülanschlüsse im Gehäuse  
Statische Spüleinrichtung

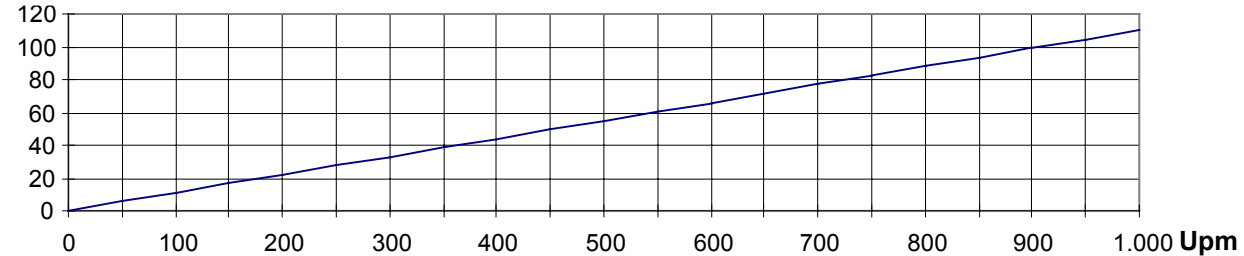
## Antrieb

Regelgetriebe (manuelle/elektr. Verstellung)  
Stirnradgetriebe  
Stirnradgetriebe mit Frequenzumrichter  
Antriebe nach Kundenwunsch  
ohne Antrieb  
Antriebe für den Ex-Bereich

## Konsolen

abgekantetes und verschweißtes VA-Blech  
VA-Vierkantröhrrahmen verschweißt  
mit Stellfüßen und Schwingungsdämpfer  
fahrbar mit Feststellbremse  
nach Kundenwunsch

L / min



## Drehzahl

max. 1000Upm

## Druck

bis 15 bar (je nach Ausführung)

## Stückigkeitsgröße

max. 18mm

## Fördervolumen

0,11 Liter pro Umdrehung  
max. 6600 Liter / Stunde im Dauerbetrieb  
(bei Wasser und 0 bar Gegendruck)

## Saugleistung

bis max. 0.9bar

## Temperatur

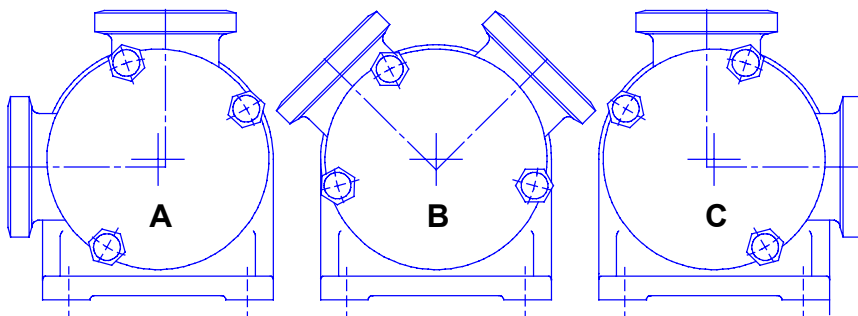
bis 140° C

## Viskosität

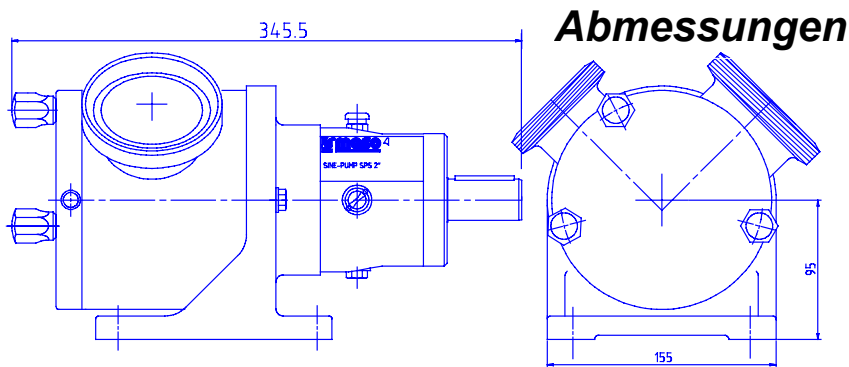
über 1.000.000 CP

## CIP-Reinigung

voll CIP-reinigungsfähig



## Stutzenstellungen



## Abmessungen

## Gewicht

ca. 20 kg  
(ohne Antrieb)

**Wenn Sie noch Fragen haben, rufen Sie an; wir beraten Sie gerne**

**MASO PROCESS-PUMPEN GmbH**  
Postfach 100  
STEINBEISSTR. 3  
D-74358 ILSFELD (GERMANY)

TELEFON : (07062) 9560-0  
TELFAX : (07062) 64593

Änderungen vorbehalten